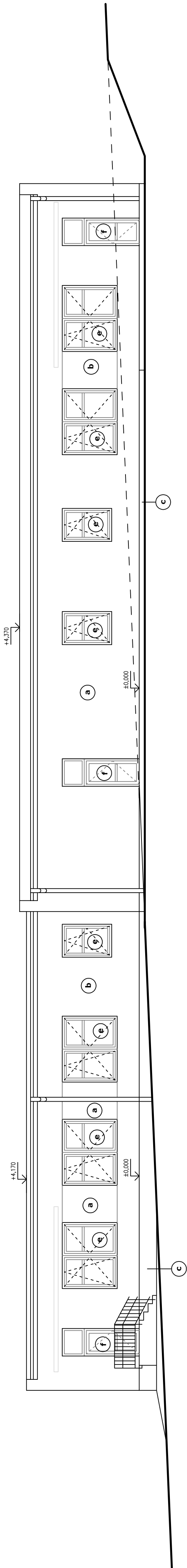


POHLED OD SEVEROZÁPADU (uliční)



POHLED OD JIHOVÝCHODU (dvorní)

LEGENDA MATERIÁLU

- a

OMITKA – TENKOVŘSTVÁ PROBARVENÁ SILIKONOVÁ OMITKA, ŠKRÁBANÁ STRUKTURA, ZRNO tl. 2mm
ODSTIN: SVĚTLÉ ŽLUTÁ
- b

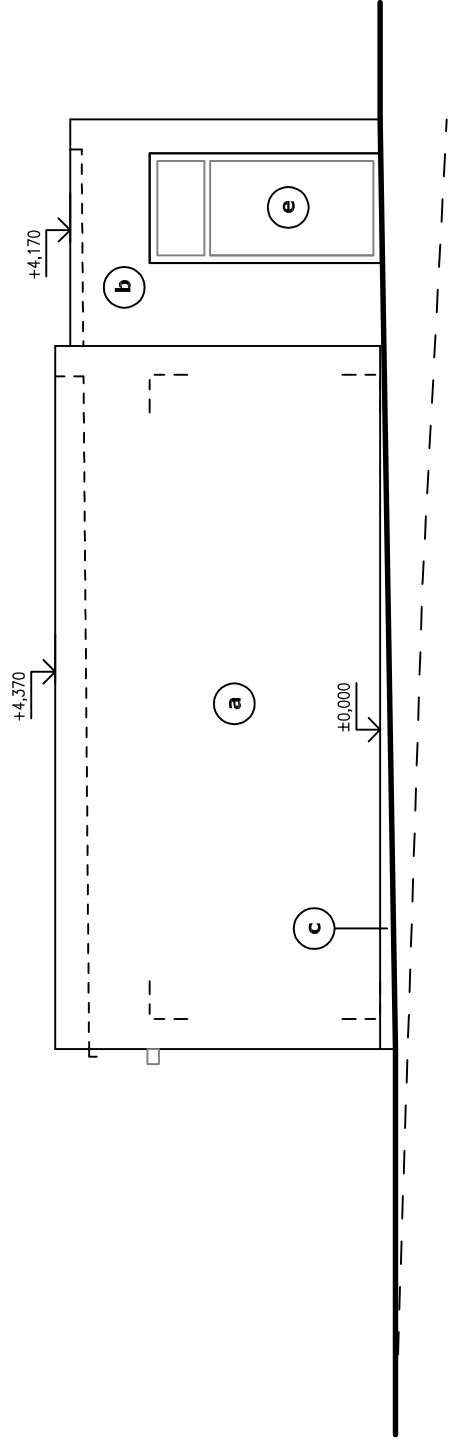
OMITKA – TENKOVŘSTVÁ PROBARVENÁ SILIKONOVÁ OMITKA, ŠKRÁBANÁ STRUKTURA, ZRNO tl. 2mm
ODSTIN: SVĚTLÉ ZELENÁ
- c

OMITKA – TENKOVŘSTVÁ PROBARVENÁ SILIKONOVÁ OMITKA, ŠKRÁBANÁ STRUKTURA, ZRNO tl. 2mm
ODSTIN: HNĚDÁ
- d

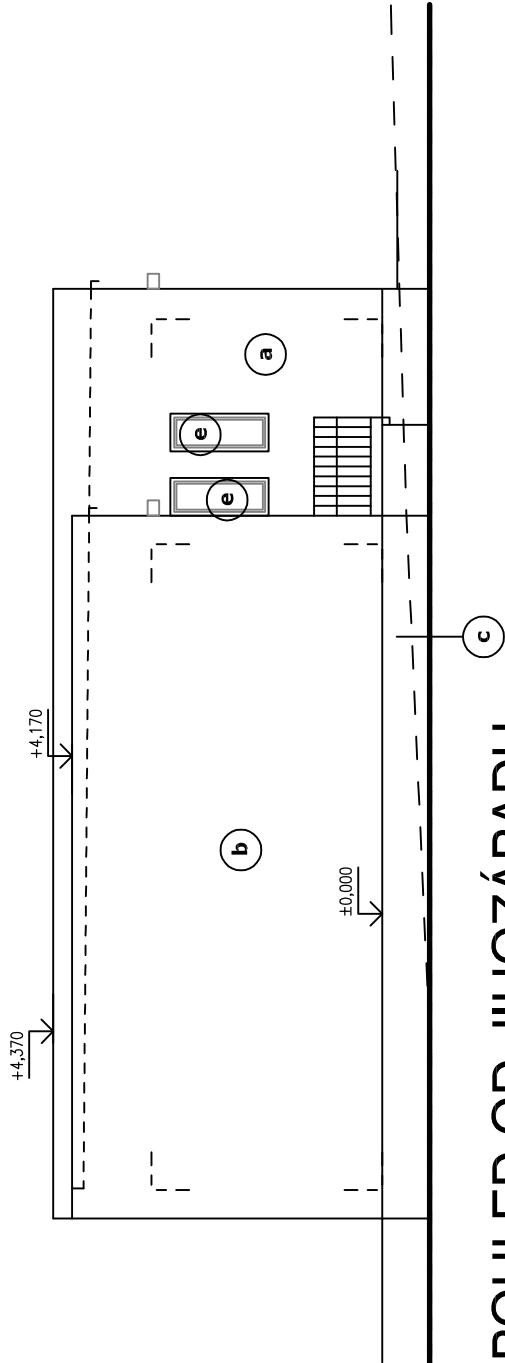
PRVKY OPLECHOVÁNÍ – POZINKOVANÝ LAKOVANÝ PLECH
ODSTIN: ŠEDÁ
- e

VÝPLNĚ OKENNÍCH OTVORŮ – PLAST
ODSTIN: EXTERIÉR – MODRÁ, INTERIÉR – BÍLÁ
- f

VSTUPNÍ DVEŘE – PLAST
ODSTIN: EXTERIÉR – MODRÁ, INTERIÉR – BÍLÁ



POHLED OD SEVEROVÝCHODU



POHLED OD JIHOZÁPADU

ODPOVĚDNÝ PROJEKTANT		Ing.arch. Michal Hladil	AUTORIZAČNÍ RAZÍTKO	ČÍSLO PARÉ	<div>Ing. arch. MICHAL HLADIL autorizovaný architekt Masarykovo náměstí 75 763 61 Napojedla mob. : +420 602 935 664 e-mail : hladil.m@volny.cz</div>		
PROJEKTANT		Ing. Lenka Krejčířková					
KAT. ÚZEMÍ		Bystřice pod Lopeníkem					
MÍSTO STAVBY		p.č. 654/2					
INVESTOR		Obec Bystřice pod Lopeníkem					
ADRESA INVESTORA			Obec Bystřice pod Lopeníkem				
AKCE						DATUM	12/2017
<div>NOVOSTAVBA MATEŘSKÉ ŠKOLY na p.č. 654/2, BYSTŘICE POD LOPENÍKEM</div> <div>D.1.1 ARCHITEKTONICKO–STAVEBNÍ ŘEŠENÍ OBJEKT SO 101 MATEŘSKÁ ŠKOLA</div>						STUPEŇ	DPS
						FORMÁT	2 A4
						MĚŘÍTKO	1:100
					OBSAH		ČÍSLO VÝKRESU